

HADES

LOGIN 2020

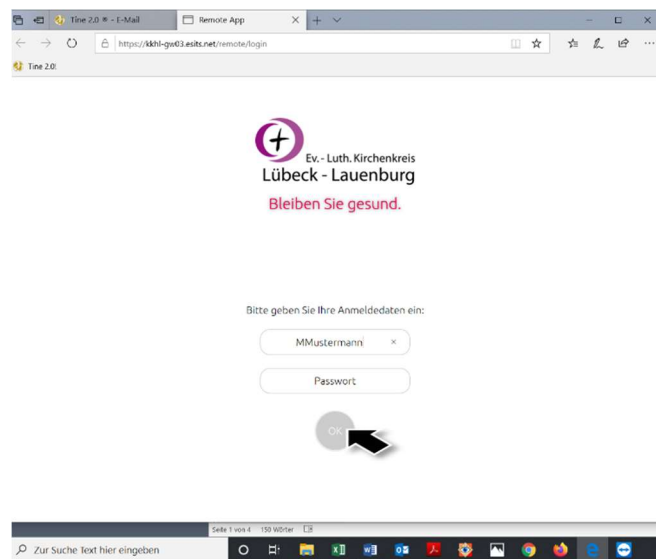
Erstes Login auf den TerminalServer

Link: <https://kkhl-gw03.esits.net/>

Username = (Max Mustermann =) MMustermann

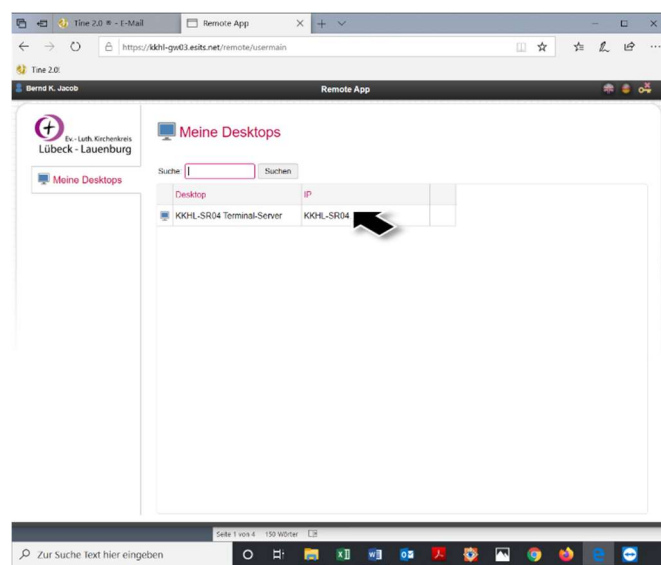
(Passwort wird zentral vergeben)

„OK“ klicken



Sollten PopUps unterdrückt werden oder der Server nicht vertrauenswürdig eingestuft sein, und es erscheinen entsprechende Meldungen, BITTE AKZEPTIEREN!

Wählen Sie Ihren Server **...SR10...** aus
→ verbinden Sie sich mit einem **Doppelklick**.

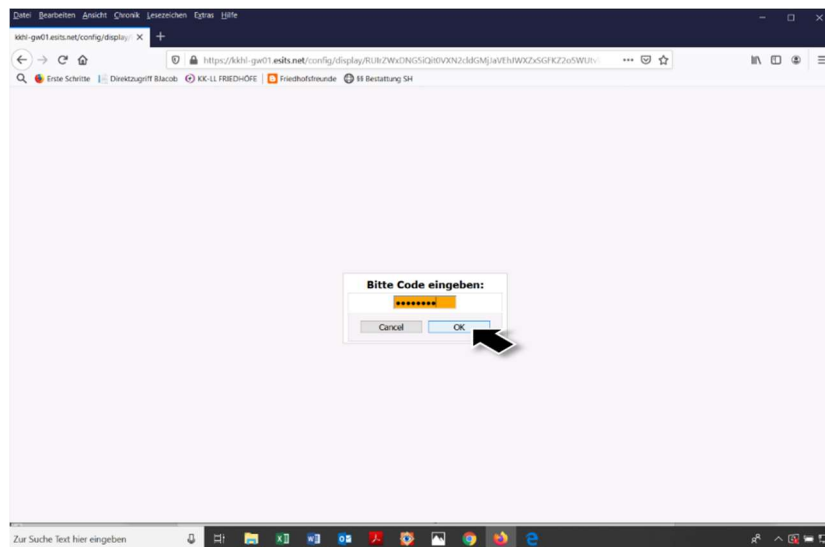


zweites Login in die HADES-Umgebung

Code wird sofort generiert und per E-Mail an die hinterlegte Adresse zugestellt, → kann über den Zwischenspeicher eingefügt werden.

(Der **Code** ist nur kurz gültig und muss sofort nach Erhalt verwendet werden.)

OK klicken



Durch dieses erste Login können wir als Gruppenlizenz unter den Voraussetzungen des Datenschutzes arbeiten.

Die Verbindung sollte sehr stabil laufen und auch online bleiben. Sollte das nicht der Fall sein, prüfen Sie bitte ob Ihr Rechner über ein LAN-Kabel angeschlossen ist. Eine W-LAN(WiFi)-Verbindung bricht unter Umständen schneller ab.

drittes Login in den FRIEDHOF

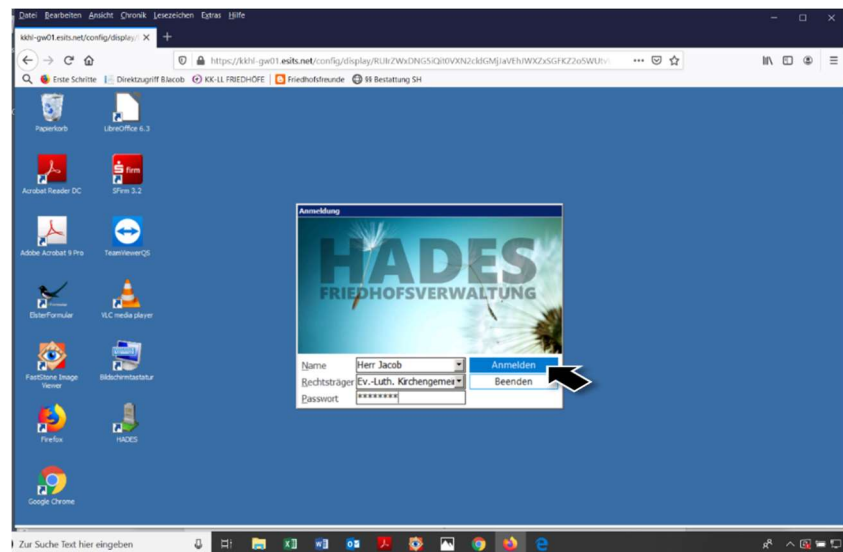
Doppelklick auf den **HADES-GRABSTEIN**

NAME aus dem Dropdown-Menü wählen

Im **RECHTSTRÄGER** die gewünschte Friedhofsverwaltung aus dem Dropdown-Menü wählen.

PASSWORT wurde nach Absprache eingerichtet.

ANMELDEN klicken



ACHTUNG!

Wenn **HADES verlassen** werden soll, bitte auf dieser Maske auch wieder **BEENDEN** klicken, damit eine ordnungsgemäße Datensicherung erfolgt und der Zugang nicht im Hintergrund andere **USER** oder die eigene Wiederanmeldung blockiert.

