

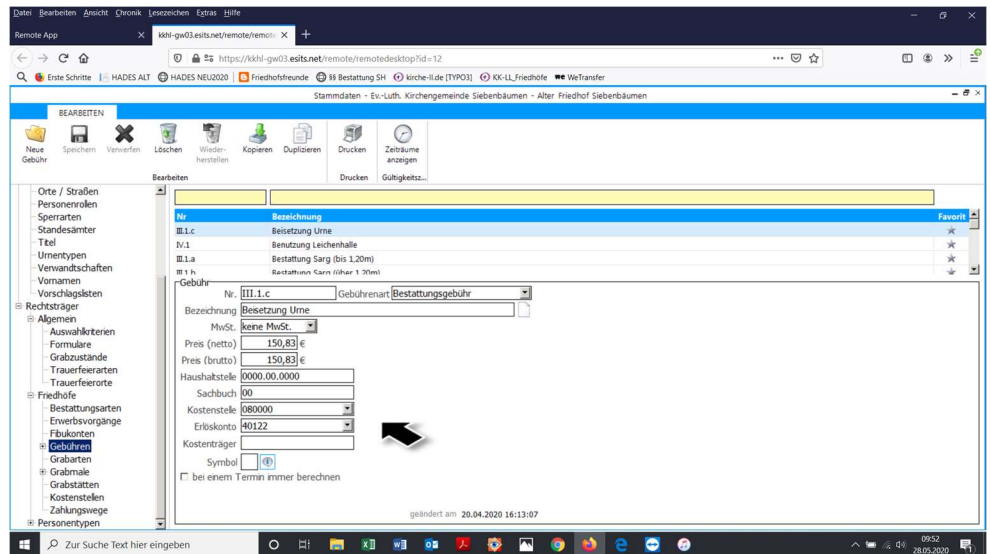
HADES

Stammdaten eingeben

Gebühren

Legen Sie alle Gebühren entsprechend Ihrer Gebührensatzung als einzelne Gebühren an.

(Sie können im weiteren Verlauf Gebührenpakete schnüren, die als Standard abrufbar sind)

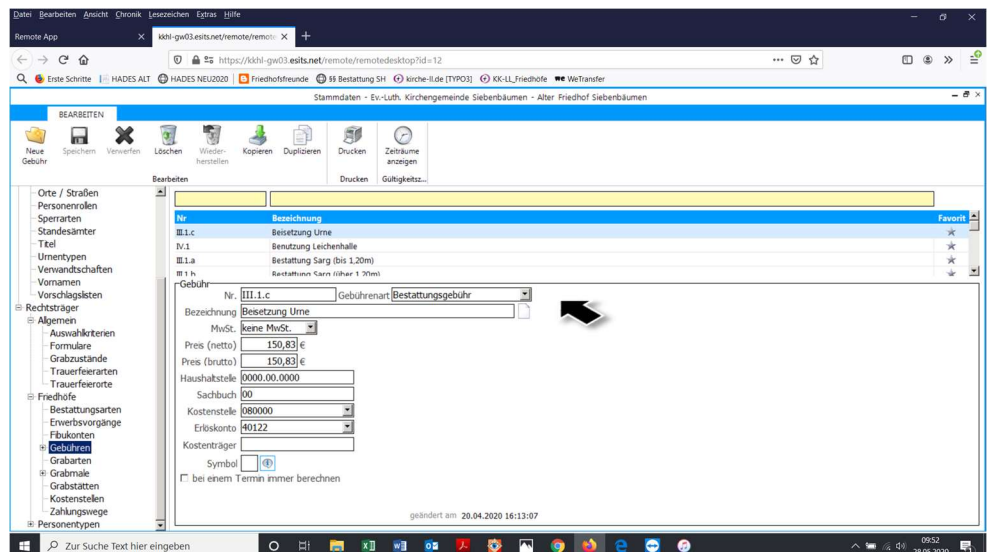


Haushaltsstelle: 0000.00.0000

Sachbuch: 00

Kostenstelle: 080000

Erlöskonto: 40.... (entsprechend Kontenplan, wie gehabt)



Gebührenart auswählen

Mit **SPEICHERN** Vorgang beenden