

Ev.-Luth. Kirchengemeinden



Breitenfelde & Mölln

Gemeinde

# Brief



Was die Glocken läuten

Dezember - März 2025/26

# AN(GE)DACHT IRGENDWAS IST ANDERS...

Haben Sie dieses Gefühl nicht auch jedes Jahr pünktlich zum ersten Advent? Selbst die, die sich nicht auf diese besondere Zeit im Jahr freuen, spüren, dass irgendwas anders ist. Die Menschen, die wir täglich treffen. Die Orte, die wir täglich aufsuchen.

Im Advent verschiebt sich die Wirklichkeit um 0,01 Millimeter. Was verändert sich? - fragt mich mein Kalenderblatt am 3. Dezember.

Ja, was verändert sich eigentlich im Advent? Es sind die kleinen Dinge, würde ich sagen. Das kleine Licht im Fenster. Der Stern vor der Kirche. Der Becher mit warmem Kakao auf der Einfahrt meiner Nachbarin. Ein heimeliges Lachen, wenn jemand eine Geschichte vorliest oder die KiTa-Kinder ihre Lieder singen. Das allein reicht, um die Wirklichkeit um 0,01 Millimeter zu verschieben. Und das allein reicht, dass ich mich verändern kann. In meinen Mustern und meinem Alltag. Auch in meiner Haltung zu den Menschen und zu Gott.

Irgendwas ist anders. Ich kann es auch nicht immer in Worte fassen. Aber es ist da. So ist der Advent. So muss das vielleicht sein, wenn etwas - jemand - Großes sich ankündigt.

Irgendwas ist anders. Das könnte auch Ihr Gedanke gewesen sein, als sie diesen Gemeindebrief bekamen und ihn näher betrachteten, spätestens beim Aufschlagen und lesen der ersten Artikel. Irgendwas ist anders. Das könnte auch Ihr Gedanken gewesen sein, als sie diesen Gemeindebrief bei sich in Mölln ausliegen sahen.

Auch wir haben die Wirklichkeit in diesem Advent ein wenig verscho-

ben und etwas verändert. Die Kirchengemeinde Breitenfelde und Mölln haben beschlossen den Gemeindebrief fortan gemeinsam rauszubringen und zu verantworten. Für unsere alten Hasen hat sich hoffentlich nicht viel geändert. Wir haben das aktuelle Design beibehalten, ebenso wie unsere Rubriken. Für die Möllner Gemeindemitglieder gibt es nach langer Zeit wieder einen „dickeren“ Gemeindebrief mit ganz neuem Layout und Inhalt. Besonders Ihnen und Euch wünsche ich viel Freude beim Lesen unseres ersten gemeinsamen Gemeindebriefes. Herzlich Willkommen in unserer Leserschaft!

Nun stehen wir am Anfang des Advents, eine zauberhaften Zeit mit kleinen und manchmal auch großen Veränderungen bis hin zu einer kleinen Wirklichkeitsverschiebung mitten im Alltag.

Ich wünsche Ihnen bei allen kommenden Aktivitäten im Gemeindeleben sowie in Ihrer und Eurer Familie eine besinnliche Zeit, die Raum lässt, den Veränderungen nachzuspüren und damit auch dem Wunder dieser Zeit ein wenig näher zu kommen. Kosten Sie den Advent voll aus: in unseren Konzerten und Gottesdiensten, beim lebendigen Advent auf den Dörfern und in der Stadt, in unseren Gruppen und Kreisen.

Und wenn es soweit ist: Dann wünsche ich Ihnen und Euch gesegnete Weihnachten und ein gutes Hineinkommen in das neue Jahr.

Für das Redaktionsteam  
Ihre und Eure Pastorin Jennifer Rath



# INHALT DES GEMEINDEBRIEFS

Seiteninhalt	Seitenzahl
An(ge)dacht	2
Aus unserem KGR- Wir wachsen zusammen!	4
Aus unserem KGR - Unsere neue Diakonin   Konfi-Anmeldung 2026	5
Aus unserem KGR - Ein paar Worte zum Jahreswechsel	6
Aus unserem KGR - Auf Namenssuche	7
Gemeindeleben - Advent unterm Sternenhimmel	8
Gemeindeleben - Lebendiger Adventskalender	9
Veranstaltungen in unserer Region Breitenfelde & Mölln	10-13
Gemeindeleben Weihnachtsaktion der Tafel Mölln   Weltgebetstag	14
Gemeindeleben - Auszeit im Kloster	15
Gottesdienstplan Dezember	16-17
Gemeindeleben - Bibelerlebnistag   Kinderbibelwoche	18-19
Gemeindeleben - Fahrplan Adventsblasen   Lichterkirche	20
Gemeindeleben - Jahresausklang   Weihnachtsoratorium   Sternsinger	20-21
Gemeindeleben - Der Orgel zum Segen   Orgelstudienreise	22
Gemeindeleben - Reerdigungen in Mölln	23
Schön war's Rückblicke - Ansgarkreuz der Nordkirche	24
Schön war's Rückblicke - Vorfrende auf Kommendes	24
Schön war's Rückblicke - Familienfreizeit	25
Anzeigen	26-29
Freud und Leid   So erreichen Sie uns - Impressum	30-31
Anzeige Rosalie	32

# AUS UNSEREN KGR's

## WIR WACHSEN ZUSAMMEN!

Wir wachsen zusammen! Aus diesem Anlass geben wir in diesem gemeinsamen Gemeindebrief erstmals auch einen gemeinsamen Bericht aus den Kirchengemeinderäten Breitenfelde und Mölln.

Der Sommer war bestimmt von vielen Sitzungen und Gremienarbeit über die übliche Arbeit in den Ausschüssen hinaus. Gemeinsam mit Vertretern aller drei Gemeinden in unserer Region haben wir uns an die Arbeit gemacht, die Aufgabe des Kirchenkreises zu erfüllen: ein gemeinsames regionales Konzept, dass die pfarramtliche Versorgung in allen drei Gemeinden für die Zeit jetzt und in nächster Zukunft stärkt und verantwortet, besonders vor dem Hintergrund der immer knapper werdenden Mittel.

Die KGR's Breitenfelde und Mölln haben beschlossen, dass zusätzlich zu den bereits bestehenden regionalen Arbeitsgruppen Personal, Finanzen, Kirchenmusik und Gottesdienst nun auch eine bilaterale AG Verwaltung ins Leben gerufen wird. Jeweils drei Vertreter:innen aus Mölln und Breitenfelde sowie als Gast Pastorin Hoffmann aus Gudow werden sich Gedanken machen, wie wir auf der Verwaltungsebene enger und kostensparender zusammenarbeiten können. Denn schon im kommenden Jahr werden die erwarteten Kirchensteuerzuweisungen noch deutlich stärker zurückgehen als bisher prognostiziert.

Mit der regionalen Kantorin Susanne Bornholdt, die für die Kirchenmusik in allen drei Gemeinden zuständig ist, werden weitere Absprachen zu gemeinsam verantworteter Kirchenmusik nötig.

In den Blick rückt damit einhergehend auch eine Veränderung der Gottesdienstzeiten in der Region 3. Es ist abzusehen, dass die parallele Gottesdienstzeit sonn-

tags um 10 Uhr kirchenmusikalisch in der Region (für alle drei Gemeinden gleichzeitig) nicht mehr abzudecken ist, weil der Haushalt kaum noch Spielraum bietet für Vertretungskräfte. Die AG Gottesdienst wird deshalb mit Beteiligung Ehren- und Hauptamtlicher einen Vorschlag für neue Gottesdienstzeiten erarbeiten.

Dies ist auch der Grund, warum wir erstmals in dieser Ausgabe den Gottesdienstplan nicht vollständig veröffentlichen können. Bis zur Druckfassung lagen die Ergebnisse der AG Gottesdienst bzw. die nötigen KGR-Beschlüsse noch nicht vor, so dass wir bisher nur die festgesetzten Zeiten für das Jahr 2025 drucken konnten. Trotz aller nötigen Veränderungen sind wir zuversichtlich, dass wir in den Gemeinden weiterhin regelmäßig Gottesdienste feiern und besondere Angebote entwickeln können und freuen uns darauf, immer öfter die anderen Gemeinden kennenzulernen. Unsere Sommerkirche, die in diesen Sommerferien zum ersten Mal stattfand, hat bereits dabei geholfen, fremde Dorf- und Stadtluft zu schnuppern.

Zudem freuen wir uns, dass unser Jugendausschuss die vakante Stelle der Jugenddiakonin zu 50% ab dem 17.11. wieder neu besetzen konnte. Jessica Krass stellt sich in diesem Gemeindebrief auch den beiden Gemeinden vor und wird in den nächsten Wochen die Konfis und die evangelische Jugend kennenlernen. Ihre Begrüßung feiern wir am 3. Advent, um 10:00 Uhr in der Möllner St. Nicolai-Kirche.

Für die beiden Kirchengemeinderäte, die Vorsitzenden Pastorin Lage und Pastorin Rath



# AUS UNSEREN KGR's

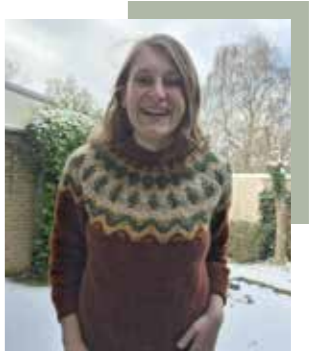
## UNSERE NEUE DIAKONIN STELLT SICH VOR!

### JESSICA KRASS

Hallo, mein Name ist Jessica Krass und ich bin seit November 2025 als Diakonin in der Jugendarbeit tätig. Die Arbeit mit Kindern und Jugendlichen hat mir schon immer viel Freude bereitet, bereits nach meiner eigenen Konfirmation war ich in meiner Kirchengemeinde als Jugendleiterin aktiv. Ich finde es unglaublich spannend und bereichernd zu erleben, mit welchen Fragen junge Menschen an den christlichen Glauben herantreten und wie sie ihre Beziehung zu Gott gestalten. Es ist mir wichtig, Räume zu schaffen, in denen Kinder

und Jugendliche bewertungsfrei mit ihren eigenen Gedanken wahrgenommen und begleitet werden. Studiert habe ich Latein, Religion und Philosophie auf Lehramt in Kiel. Zwischen den Geburten meiner beiden Kinder (2021 und 2024) habe ich anderthalb Jahre lang als Lehrerin an verschiedenen Schulen in Lübeck und Geesthacht gearbeitet. Mit meiner Familie bin ich viel draußen in der Natur unterwegs, von Mölln aus bietet sich das ja wunderbar an. Die kinderfreie Zeit verbringe ich aber auch sehr gerne beim Computerspielen oder Film gucken auf

der Couch, dann gerne mit ein paar Stricknadeln in den Händen. Auf die Begegnungen, den Austausch und die kommenden Projekte hier in der Kirchengemeinde freue ich mich sehr! Kommt gerne auf mich zu – ich bin gespannt auf das, was wir miteinander gestalten können!



### KONFI-ANMELDUNG 2026

Wenn du nach den Sommerferien 2026 mit dem Konfi beginnen und im Frühling 2028 konfirmiert werden möchtest, kannst du dich ab Januar 2026 anmelden. Idealerweise gehst du nach den Sommerferien 2026 in die 7. Klasse. Das Anmeldeformular findest du auf [www.kirche-moelln.de/konfi](http://www.kirche-moelln.de/konfi). und [www.kirche-breitenfelde.de/konfi](http://www.kirche-breitenfelde.de/konfi). Wir freuen uns auf dich!

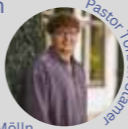
#### KONFI WÖCHENTLICH

- jeden Donnerstag 15:30–16:30 Uhr
- Polleyn-Zentrum Mölln
- Fahrt nach Dreilützow
- Konfirmation in der St. Nicolai-Kirche



#### KONFI MONATLICH

- ein Samstag im Monat 11:00–16:00 Uhr
- Heilig-Geist-Zentrum Mölln  
Pfarrscheune Breitenfelde
- Fahrt nach Berlin
- Konfirmation in der Heilig-Geist-Kirche Mölln,  
der Kirche Breitenfelde, der Kirche Niendorf  
und ggf. in den Kapellen Schretstaken/Tramm



## Winterzauber Niendorfer Hofeis



- Kunsthandwerksstände
- Tannenbaumverkauf
- Weihnachtsmann
- leckere Speisen
- Getränke
- Eis

Dorfstraße 58, 23881 Niendorf

# AUS UNSEREN KGR`s

## EIN PAAR WORTE ZUM JAHRESWECHSEL

Die erste Gemeinde ist immer etwas Besonderes – fast wie die erste große Liebe. So ist es auch bei mir. Die Kirchengemeinde Breitenfelde mit all ihren schönen Orten, Kirchen und Kapellen war für mich in den letzten zwei Jahren ein echtes Zuhause! Seit dem 1. November 2023 durfte ich hier Ihr und Euer Pastor sein und nun geht meine Zeit hier schon langsam dem Ende entgegen.

Denn mein Probendienst neigt etwas früher als gedacht sich dem Ende zu. Und leider hat sich in dieser Zeit gezeigt, dass unsere Kirchengemeinde – wie so viele andere auch – durch den demografischen Wandel und durch Austritte Mitglieder verloren hat. Dadurch ist es finanziell nicht mehr möglich, zwei Pfarrstellen vollständig zu erhalten. Das bedeutet für mich, dass ich weiterziehen werde – an einen Ort, an dem ich künftig zu 100 % Pastor sein kann.

Wohin mich mein Weg führen wird und wann genau das sein wird, weiß ich noch nicht. Aber ich weiß, dass die Reise früher weitergehen wird, als gedacht – aus diesem Grund schreibe ich schon jetzt diese Zeilen im Gemeindebrief. Und es fällt mir wirklich schwer, denn ich war unglaublich gern hier Ihr und Euer Pastor!

Die vergangenen zwei Jahre waren voll, lebendig und gesegnet. Zusammen haben wir Pläne geschmiedet und viel auf den Weg gebracht:

Den Gesprächskreis „Gott und die Welt“, das „Schnack-Ma(h)l“ ins Leben gerufen, den Gottesdienstbesuch deutlich gesteigert, und zusammen gefeiert, gelacht, getrauert und gehofft. Viele von Ihnen und Euch habe ich in wichtigen Momenten im Leben begleiten dürfen.

Wir haben erlebt, wie schön und lebendig unsere Kirche sein kann, wenn Menschen sich miteinander auf den Weg machen. Und dafür bin ich Ihnen und Euch sowie auch meiner lieben Kollegin Pastorin Rath, allen Mitarbeitenden sowie unserem Kirchengemeinderat von Herzen dankbar! Ich weiß dabei, dass ich unsere Kirchengemeinde Breitenfelde in sehr, sehr guter Erinnerung behalten werde!

Pastorinnen und Pastoren kommen und gehen – das war schon immer so und gehört zum kirchlichen Leben dazu. Aber Jesus Christus bleibt! Gott bleibt in all unseren Dörfern und in unseren Herzen: Wenn wir zusammen beten, wenn wir Gottesdienst feiern und einander beistehen. Und in dieser Gewissheit bleiben wir miteinander verbunden, auch wenn sich unsere Wege trennen.

Diese Verbundenheit möchte ich mit einem kleinen Abschiedsgeschenk ausdrücken: Auf einem Kurzurlaub in den Niederlanden habe ich eine wunderschöne Weihnachtskrippe entdeckt. Ich habe sie gekauft, ohne damals zu wissen, dass sie einmal ihren Platz in unserer Kirchengemeinde finden würde. Nun möchte ich sie der Gemeinde schenken – als kleine Erinnerung an meine Zeit hier, aber vor allem als Freude für alle, die unserer Kirche verbunden sind.

Ich hoffe, dass die Krippe in der Advents- und Weihnachtszeit viele Menschen erfreuen wird. Sie soll daran erinnern, dass Gott mitten unter uns ist – im Großen wie im Kleinen, im Alltag wie an den Festtagen.

Ich danke Euch allen von Herzen für Euer Vertrauen, Eure Offenheit, Euer Lachen, Eure Kritik, Eure Tatkraft und Euer Mitglauben. Ihr habt mich geprägt und mir gezeigt, was lebendige Gemeinde bedeutet. Habt Dank für alles! Gott segne Euch!

Ihr und Euer Pastor Tobias Knöller



# AUS UNSEREN KGR`s

## AUF NAMENSSUCHE

Wer ein Kind bekommt, der macht sich schon Monate vorher auf die Suche nach einem passenden Namen. Ein Name für ein kleines Menschlein, das man noch gar nicht kennt. Niemand weiß, wie er oder sie mal werden wird. Was ihn oder sie ausmacht. Wird sie einmal Präsidentin oder übernimmt er die alte Traditionswerkstatt von Opa Hans? Und doch soll man den passenden Namen finden, der - und das macht die Sache ja noch schwerer - zudem nicht nur zu einem süßen kleinen Baby passt, sondern auch dann noch, wenn das Kind mit beiden Beinen im eigenen Leben steht.

Vor einer ähnlichen Aufgabe sehen sich die drei Ev.-Luth. Kirchengemeinden in der Region. In den letzten Monaten haben alle drei Kirchengemeinderäte der Bildung eines sog. Pfarrsprengels zugestimmt. Mit den Pfarrsprengeln im Kirchenkreis Lübeck-Lauenburg soll mehr rechtlich klare und zugleich geistlich verbindende Struktur geschaffen werden, angesichts der Herausforderungen an Kirche und Pfarrdienst. Im Pfarrsprengel könne es gelingen, leichter tragfähige Lösungen zu entwickeln, die auf Zusammenarbeit setzen, und zugleich die Identität der einzelnen Gemeinden zu bewahren, so Propst Philip Graffam.

### Was ist ein Pfarrsprengel?

Rechtlich gesehen bedeutet ein Pfarrsprengel: Mehrere Kirchengemeinden teilen sich eine oder mehrere Pfarrstellen. Die Stellen gehören dann nicht mehr den einzelnen Gemeinden, sondern dem Pfarrsprengel als gemeinsamer Struktur.

„Für die Gemeinden vor Ort ändert sich dadurch nichts an ihrer Eigenständigkeit“, betont Propst Graffam. „Sie bleiben Körperschaften des öffentlichen Rechts mit eigenem Kirchengemeinderat, eigener Verwaltung und Haushaltsführung.“

Wenn über gemeinsame Themen entschieden werden muss – etwa über Personal oder regionale Aufgaben – kommen die Kirchengemeinderäte zu gemeinsamer Beratung und Beschlussfassung zusammen. Ein ähnliches Modell existiert bereits erfolgreich im Mariensprengel und auch im lauenburgischen Süden. In Lübecks Osten gibt es seit Anfang 2025 einen Pfarrsprengel.

Und nun braucht unser „Neugeborenes“ auch einen passenden Namen. Und da wollen wir gerne auf Eure und Ihre Kreativität setzen. Haben Sie eine Idee, wie unser Pfarrsprengel heißen soll?

*Ein paar Vorgaben gibt es allerdings vom Kirchenkreis: Der Name für einen Pfarrsprengel braucht einen regionalen Bezug, z.B. zu Orten oder Landstrichen, die alle Gemeinden verbinden, oder einen namentlichen Bezug zu bereits existierenden Namen oder kirchlichen Gebäuden. Aber auch der Bezug zu bedeutenden theologischen Persönlichkeiten in der Region wäre möglich.*

Wenn Du einen Vorschlag hast oder Ihnen ein Geistesblitz kommt, dann schreiben Sie diesen doch gerne per **Email an fuhrmann@kg-moelln.de** oder trennen Sie den unteren Abschnitt ab und schicken ihn per Post an eines der beiden Kirchenbüros bis zum **31.01.2026**.

Um die Motivation zu erhöhen, werden wir auch einen kleinen Preis ausschreiben für den Namen, der uns am besten gefallen hat. Wir sind gespannt auf alle Ideen!

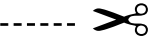
Vielen Dank für Ihre und Eure Mithilfe.  
Im Namen aller drei Kirchengemeinderäte,  
Pastorin Jennifer Rath

### Namensfindung Pfarrsprengel - bis zum 31.01.2026

(Meine Idee für einen Namen für den neuen Pfarrsprengel)

(Meine Name)

(Kontakt: Telefon oder E-Mail)



GEMEINDELEBEN  
AKTIONEN IN DER GEMEINDE BREITENFELDE

# ADVENT UNTERM STERNENHIMMEL

Gemeinsam erleben wir einen lebendigen Advent durch ein kurzes, gemütliches Beisammensein mit Geschichten und Gesang in der Adventszeit.

Bitte einen eigenen Becher und ein Licht (Lampe / Laterne) mitbringen.

Die Gastgeber freuen sich auf Sie / Euch!

jeweils um 18 Uhr



1

Ev. Kirchengemeinde

vor der Kirche (unterm Stern)

3

Freiw. Feuerwehr

Feuerwehrgerätehaus (Bergkoppel 1)

4

Gemeinde Breitenfelde

Amtspark

8

Breitenfelder Sportverein

Hütte hinter der Sporthalle im Grünen Weg

10

Schützenverein & Landfrauenverein

Schützenheim (Dorfstr. 21 c)

12

Tannenbaumverkauf Aue

Hof Aue (Dorfstr. 8)

14

Adventskonzert Chor & Flötenkreis

Kirche

16

Harley Davidson

Dorfstr. 17

17

Landjugend

Hof Krützmann (Niendorfer Weg 1)

20

Adventskonzert Posaunenchor

Kirche

21


Hofladen Martens

Bundesstr. 21

24

Gottesdienste in den Kirchen und Dörfern

GEMEINDELEBEN  
AKTIONEN IN DER GEMEINDE MÖLLN



## Lebendiger Adventskalender 2025

In der Hektik der vorweihnachtlichen Zeit vergessen wir schnell, wie schön die Adventszeit sein kann. Die Ev. -Luth. Kirchengemeinde Mölln mit allen Gastgeberinnen und Gastgebern des Lebendigen Adventskalenders will in diesem Jahr dazu beitragen, die Adventszeit besinnlich zu erleben und mit anderen gemeinsame Zeit zu verbringen.

**Bis zum 24. Dezember wird jeweils um 18.00 Uhr bei folgenden Familien oder Einrichtungen ein Fenster geöffnet sein (Abweichungen sind in der Liste vermerkt).**

Ihr seid herzlich eingeladen !

2. Dienstag	3. Mittwoch	4. Donnerstag	5. Freitag
Quartiers-Begleitung Robert-Koch-Park Pfortnerhaus Hindenburgstr. 13 17:30 Uhr	Kita Polleyn Jochim-Polleyn- Platz 13	Kapelle Alter Friedhof Hindenburgstraße	Familie Pusback Henri-Dunant-Str. 27
6. Samstag	8. Montag	9. Dienstag	10. Mittwoch
Folkclub Mölln Konzertsaal im BBZ Kerschensteinerstr. 2	Förderverein der Ev.-Luth. Kirchen- gemeinde Mölln Fam. Wenck-Bauer Henri-Dunant-Str. 13b	Hospizgruppe RZ/Mölln/Umgeb. Hempschört 34 17:30 Uhr	LAB Lange Aktiv Bleiben Seestr. 47
11. Donnerstag	12. Freitag	13. Samstag	15. Montag
Familienzentrum Jochim-Polleyn- Platz 9	Familie Brauner Memeler Str. 12	Dr. Uli Berghof Wittenburger Str. 1	Selbsthilfekontak- tstelle KIBIS + TROTZDEMenz, Hauptstr. 52 17:00 Uhr
16. Dienstag	17. Mittwoch	18. Donnerstag	19. Freitag
Stadthaus Wasserkrüger Weg 16	Möllner Willkommenskultur Begegnungstätte Lohgerberei Bahide-Arslan-Gang	Kirchenmusik Parkplatz Polleyn- Zentrum Jochim-Polleyn-Platz 9	Max Andrick-Lopau St. Nicolai-Kirche
22. Montag	24. Mittwoch	Bitte ziehen Sie sich witterungsgemäß an!	
Eulenspiegelgilde zu Mölln e.V. Marktplatz unter dem Weihnachtsbaum	Herzliche Einladung zum Heiligabend- Gottesdienst in der St. Nicolai-Kirche	Bei Rückfragen: - Kirchenbüro unter 04542/8568814   <a href="mailto:verwaltung@kg-moelln.de">verwaltung@kg-moelln.de</a>	

## 29. NOVEMBER

**ADVENTSBLASEN DES BREITENFELDER POSAUENCHORS - FAHRPLAN**  
In bewährter Tradition zieht der Posaunenchor in diesem Jahr über die Dörfer und stimmt die Adventszeit ein. Den genauen Fahrplan ist auf Seite 20



## 29. NOVEMBER

**ADVENTSKONZERT DES GOSPELCHORES - NICOLAI-KIRCHE - 17.00 UHR**  
Der Gospelchor „Come and sing“, Mölln und die Damenkantorei „Psallite Deo“, laden zu einem gemeinsamen Adventskonzert ein. Vorverkauf ab 22.10.25, Eintritt € 15,- I bis 30 Jahre € 7,-



## 30. NOVEMBER

**KONZERT MUSIKZUG FFW NIENDORF - ST. ANNA KIRCHE - 17.00 UHR**  
Der Musikzug der Freiwilligen Feuerwehr Niendorf a. d. St. lädt, Sie und euch herzlich ein zum Weihnachtskonzert. im Anschluss mit Punsch im DGH. - Eintritt frei



## 03. DEZEMBER

**NICOLAI-CAFE - MÖLLN - 15.00 - 17.00 UHR**  
Treffen von 15:00 - 17:00 Uhr  
Pastorat am Markt, Am Markt 10, 23879 Mölln



## 05. DEZEMBER

**SENIORENKAFFEE ST. ANNA - NIENDORF - 15.00 - 17.00 UHR**  
Die Seniorinnen und Senioren treffen sich in gemütlicher Runde im DGH zu Niendorf (gegenüber der St. Anna Kirche)  
Vom Seniorenausschuss, Michaela Blaack-Hennies



## 07. DEZEMBER

**ADVENTSGOTTESDIENST DES MÖLLNER NICOLAI-CHORES - 16.00 UHR**  
Sie hören Stücke aus Georg Friedrich Händels berühmtem Oratorium Messias, prachtvolle Chormusik von Felix Mendelssohn-Bartholdy sowie atmosphärische zeitgenössische Weihnachtskompositionen. Eintritt € 15,- I bis 30 Jahre € 7,-, ab 4.11. VVK



**ARTGENOSSEN - ST. ANNA KIRCHE NIENDORF - 18.00 UHR**  
Das Vokalensemble „ARTgenossen“ lädt zu einer musikalischen Reise durch die Weihnachtswelt ein. Zwischen klassischen Weihnachtsliedern und modernen Arrangements kommt gemütliche Weihnachtsstimmung auf.



## 10. DEZEMBER

**HEILIG-GEIST-CAFE - HEILIG-GEIST-ZENTRUM - 15.00 - 17.00 UHR**  
Treffen von 15:00 - 17:00 Uhr  
Gadebuscher Str. 13, 23879 Mölln



## 11. DEZEMBER

**SENIORENADVENTSFEIER - POLLEYN-ZENTRUM - 15.00 UHR**  
Herzliche Einladung zu unserer Adventsfeier (für Gemeindeglieder ab 70 Jahren). Wir feiern Advent und singen Weihnachtslieder! Pastor Lage lädt herzlich zu Kaffee und Kuchen ein. Bitte Anmeldung bis zum 03.12. im Kirchenbüro Tel.: 85688-0



## 13. DEZEMBER

**KONZERT DES KIRCHENCHORES - KIRCHE BREITENFELDE - 18.00 UHR**  
Der Kirchenchor und der Flötenkreis laden zu ihrer traditionellen Advents- und Weihnachtsmusik in die festlich geschmückte Breitenfelder Kirche ein. Eintritt frei



## 14. DEZEMBER

**TRADITIONELLE LICHTERKIRCHE - ST. NICOLAI-KIRCHE - 16.00 UHR**  
Ein adventlichen Nachmittag voller Musik, Licht und singender Gemeinschaft. In der stimmungsvoll beleuchteten Kirche sind Große und Kleine willkommen. Eintritt frei



## 20. DEZEMBER

**POSAUNENCHOR BREITENFELDE - KIRCHE BREITENFELDE - 18.00 UHR**  
Traditionelle volkstümliche Weihnachtsmusik in der Breitenfelder Kirche mit dem Posaunenchor Breitenfelde, an der Orgel spielt Susanne Bornholdt. Leitung hat Stefan Henatsch. Eintritt frei



## 31. DEZEMBER

**TRADITIONELLES SILVESTERKONZERT - ST. NICOLAI KIRCHE - 19:00 UHR**  
Tauchen Sie ein in die ganze Klangpracht unserer Scherer-Bünting-Flentrop-Orgel und erleben zugleich Ihren eigenen Jahresrückblick. Es erwartet Sie ein Programm aus festlichen und meditativen Orgelwerken, Eintritt € 12,- I bis 30 Jahre € 3,-, ab 10.11. VVK



## 02. JANUAR

**SENIORENKAFFEE ST. ANNA - NIENDORF - 15.00 - 17.00 UHR**  
Die Seniorinnen und Senioren treffen sich in gemütlicher Runde im DGH zu Niendorf (gegenüber der St. Anna Kirche)  
Vom Seniorenausschuss, Michaela Blaack-Hennies



## 07. JANUAR

**NICOLAI-CAFE - MÖLLN - 15.00 - 17.00 UHR**  
Treffen von 15:00 - 17:00 Uhr  
Pastorat am Markt, Am Markt 10, 23879 Mölln



## 10. JANUAR

**DIE STERNSINGER KOMMEN - 9.00 - 16.00 UHR**  
Als heilige Drei Könige verkleidet ziehen Kinder und Jugendliche auch 2026 wieder singend von Haus zu Haus, tragen den Weihnachtssegen in die Häuser der Menschen und sammeln für die Kinder in Not.



## 11. JANUAR

**WEIHNACHTSORATORIUM - ST. MARIEN KIRCHE GUDOW - 15.00 UHR**  
Eine Aumühler Weihnachtstradition wandert nach Gudow: das WEIHNACHTSORATORIUM ZUM MITSINGEN.



## 14. JANUAR

**HEILIG-GEIST-CAFE - HEILIG-GEIST-ZENTRUM - 15.00 - 17.00 UHR**  
Treffen von 15:00 - 17:00 Uhr  
Gadebuscher Str. 13, 23879 Mölln



## 27. JANUAR

**NACHMITTAGSTREFF 60+ - BREITENFELDE - 15.00 - 16.30 UHR**  
Zum gemütlichen Beisammensein bei Kaffee und Kuchen laden wir herzlich in die Pfarrscheune Breitenfelde ein.  
Ihr Team A. Stamer, M. Koops, S. Marx, A. Lummert



## 31. JANUAR

**SCHNACK MA(H)L - PFARRSCHEUNE BREITENFELDE - 11.30 UHR**  
Denn zusammen schmeckt es besser!  
Die Teilnahme ist kostenlos - Spenden sind willkommen.  
Anmeldung jeweils bis zum Donnerstag vorher im  
Tel. 04542/2421, Email:kirchenbuero@kg-breitenfelde.de



## 04. FEBRUAR

**NICOLAI-CAFE - MÖLLN - 15.00 - 17.00 UHR**  
Treffen von 15:00 - 17:00 Uhr  
Pastorat am Markt, Am Markt 10, 23879 Mölln



## 06. FEBRUAR

**SENIORENKAFFEE ST. ANNA - NIENDORF - 15.00 - 17.00 UHR**  
Die Seniorinnen und Senioren treffen sich in gemütlicher Runde im DGH zu Niendorf (gegenüber der St. Anna Kirche)  
Vom Seniorenausschuss, Michaela Blaack-Hennies



## 11. FEBRUAR

**HEILIG-GEIST-CAFE - HEILIG-GEIST-ZENTRUM - 15.00 - 17.00 UHR**  
Treffen von 15:00 - 17:00 Uhr  
Gadebuscher Str. 13, 23879 Mölln



## 21. FEBRUAR

**SCHNACK MA(H)L - DGH BORSTORF - 11.30 UHR**  
Denn zusammen schmeckt es besser!  
Die Teilnahme ist kostenlos - Spenden sind willkommen.  
Anmeldung jeweils bis zum Donnerstag vorher im  
Tel. 04542/2421, Email:kirchenbuero@kg-breitenfelde.de



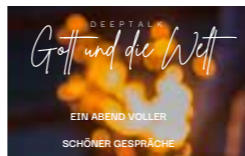
## 24. FEBRUAR

**NACHMITTAGSTREFF 60+ - BREITENFELDE - 15.00 - 16.30 UHR**  
Zum gemütlichen Beisammensein bei Kaffee und Kuchen laden wir herzlich in die Pfarrscheune Breitenfelde ein.  
Ihr Team A. Stamer, M. Koops, S. Marx, A. Lummert



## 26. FEBRUAR

**GOTT UND DIE WELT - PFARRSCHEUNE BREITENFELDE - 19.30 UHR**  
Einen Abend voller schöner Gespräche Essen und Musik in guter Gemeinschaft.  
Mit Andrea Brüggemann, Tanja Stamer u. Tobias Knöller



## 04. MÄRZ

**NICOLAI-CAFE - MÖLLN - 15.00 - 17.00 UHR**  
Treffen von 15:00 - 17:00 Uhr  
Pastorat am Markt, Am Markt 10, 23879 Mölln



## 06. MÄRZ

**SENIORENKAFFEE ST. ANNA - NIENDORF - 15.00 - 17.00 UHR**  
Die Seniorinnen und Senioren treffen sich in gemütlicher Runde im DGH zu Niendorf (gegenüber der St. Anna Kirche)  
Vom Seniorenausschuss, Michaela Blaack-Hennies



## 11. MÄRZ

**HEILIG-GEIST-CAFE - HEILIG-GEIST-ZENTRUM - 15.00 - 17.00 UHR**  
Treffen von 15:00 - 17:00 Uhr  
Gadebuscher Str. 13, 23879 Mölln



## 21. MÄRZ

**SCHNACK MA(H)L - PFARRSCHEUNE BREITENFELDE - 11.30 UHR**  
Denn zusammen schmeckt es besser!  
Die Teilnahme ist kostenlos - Spenden sind willkommen.  
Anmeldung jeweils bis zum Donnerstag vorher im  
Tel. 04542/2421, Email:kirchenbuero@kg-breitenfelde.de



**PRZYBYL**  
MeisterMetall

Geländer • Türen • Tore • Schmuckgitter  
Stahlbau • Balkone • Treppen • Überdachungen  
Edelstahl-Verarbeitung • Hörmann-Garagentore

Przybyl MeisterMetall  
GmbH & Co. KG

Am Wattelsberg 6-8 - 23881 Breitenfelde  
Tel. 0 45 42 - 98 640 70  
www.meistermetall.eu

**Wir machen Zukunft. Vielfältig.**

Mit zukunftsfähigen und sozialen Ideen schaffen wir immer wieder individuelle Möglichkeiten für Menschen mit und ohne Behinderung. Wir begleiten und fördern Leben, Lernen und Arbeiten - von der Pädagogischen Frühförderung über Wohn- und Arbeitsplätze bis hin zu einem aktiven Seniorenleben.

**L.H.W.**  
LEBENSWEIT FÜR ALLE  
Wohnen, Arbeiten, Lernen, Leben  
Ziele, Perspektiven, Visionen  
Programme, Einrichtungen

Mehr Infos unter [www.LHW-Zukunft.de](http://www.LHW-Zukunft.de)

## GEMEINDELEBEN

# WEIHNACHTSAKTION DER TAFEL MÖLLN KAUF EIN TEIL MEHR

Am 6. Dezember 2025 findet wieder die traditionelle Aktion „Kauf ein Teil mehr“ statt.

In der Zeit von 10 - 16 Uhr werden die ehrenamtlichen Mitarbeiter:innen der Tafel Mölln vor „Marktkauf“ in der Industriestraße, vor dem „familia“-Markt und vor EDEKA-Süllau Lebensmittelspenden entgegennehmen.

Kathrin Schlie, die ehrenamtliche Geschäftsführerin der Tafel Mölln, bittet alle Möllner Bürger:innen, an diesem Tag ein Teil mehr für die hilfsbedürftigen Kunden der Tafel Mölln einzukaufen. Am besten eignen sich länger haltbare, ungekühlte Lebensmittel wie Reis, Nudeln, Mehl, Zucker, H-Milch, Marmelade und Konserven.

Zudem möchte das Team der Tafel Mölln seinen Kunden auch gerne mit Weihnachtlichem eine Freude machen, so dass auch Kaffee, Gebäck, Stollen und Süßigkeiten sehr

gerne entgegengenommen werden.

Die Aktion war in den letzten Jahren immer sehr erfolgreich. Viele Möllner haben für den guten Zweck gespendet und somit vielen Kunden der Tafel Mölln sehr geholfen. Hierfür möchten sich Frau Schlie und ihr Team auf diesem Wege ganz herzlich bedanken.

„Ein Teil mehr“ – eine kleine Spende, die unmittelbar und ganz direkt den Menschen zukommt, die Hilfe brauchen.

Machen Sie mit! Jedes Teil hilft!



## WELTGEBETSTAG 6. MÄRZ 2026

Der Weltgebetstag führt uns in diesem Jahr in das westafrikanische Land Nigeria. Es ist mit 230 Millionen Menschen das bevölkerungsreichste Land in Afrika. Seine Bewohner sind die Jüngsten weltweit. Trotz vieler, auch kriegerischer Konflikte, problematischer Wasserversorgung und Existenzsicherung, dem Kampf um Rohstoffe wird Nigeria von der Weltbank als Schwellenland mit der größten Volkswirtschaft eingestuft. Nicht nur von Deutschland wird Nigeria als Gegenmaßnahme zum Fachkräftemangel umworben.

Die christlichen Frauen haben einen Text aus dem Matthäusevangelium als Grundlage für ihre Gottesdienstordnung ausgewählt:

**„Kommt! Bringt eure Last.“**

Wir wollen den Weltgebetstag feiern am 6. März 2026 um 19 Uhr in der Pfarrscheune Breitenfelde und laden alle herzlich ein. Im Anschluss an den Gottesdienst gibt es in gewohnter Weise Gelegenheit, bei landesüblichen Speisen und Getränken ins Gespräch zu kommen.

Für das WGT-Team Barbara Hassold



## GEMEINDELEBEN

# AUSZEIT IM KLOSTER – EINE WOCHEN ZUM AUFTANKEN FÜR LEIB UND SEELE

Vom 10. bis 14. Juni 2026 lädt Pastor Tobias Knöllner zu einer überregionalen **Erwachsenenfreizeit ins Evangelische Kloster Kirchberg** ein. Unter dem Motto „Zur Ruhe kommen – Gott begegnen – neue Kraft schöpfen“ möchten wir gemeinsam Tage der Stille, der Gemeinschaft und der geistlichen Vertiefung erleben.

Das Kloster Kirchberg liegt idyllisch auf der Schwäbischen Alb mit Blick in die sanfte Landschaft rund um Sulz am Neckar – ein Ort, der Geschichte, Spiritualität und Natur auf besondere Weise verbindet. Hier fällt es leicht, den Alltag hinter sich zu lassen und neue Kraft zu schöpfen.

### Was erwartet uns?

Das Erleben von Gemeinschaft, geistliche Impulse und der klösterliche Rhythmus: Die Feier der Stundengebete und der Evangelischen Messe, christliche Meditationsübungen, Bibelarbeiten, Zeit zum „Für sich Sein“, für Spaziergänge und Ausflüge in malerische Orte der Umgebung – z. B. nach Tübingen oder zur Burg Hohenzollern. Auf Wunsch besteht Gelegenheit zur persönlichen Seelsorge.

Unterkunft & Rahmen

- **Doppelzimmer** (mit Dusche/WC), inkl. Vollverpflegung: **400 € p. P.**
- **Einzelzimmer** (mit Dusche/WC), inkl. Vollverpflegung: **460 € p. P.**



• Im Haus steht ein Fahrstuhl zur Verfügung. Nähere Infos zum Haus unter [www.klosterkirchberg.de](http://www.klosterkirchberg.de)

• Die **An- und Abreise** erfolgt in **Fahrgemeinschaften** mit privaten PKWs.

• Die maximale Teilnehmerzahl beträgt **25 Personen**.

### Vortreffen:

Nach den Osterferien 2026 laden wir zu einem gemeinsamen Vortreffen ein (der Termin wird rechtzeitig bekanntgegeben). Hier werden wir alle Details und Fragen besprechen.

### Anmeldung:

Bitte melden Sie sich im Gemeindebüro an.

Tel.: 04542 2421, Mail: [kirchenbuero@kg-breitenfelde.de](mailto:kirchenbuero@kg-breitenfelde.de) an. Hier bekommen Sie das Anmeldeformular ausgehändigt oder per Mail zugeschickt.

Geben Sie dabei bitte alle Kontaktdaten, Ihren Zimmerwunsch sowie eventuelle Verpflegungsbesonderheiten an. Für Rückfragen im Vorfeld stehe ich Ihnen gerne per E-Mail oder telefonisch zur Verfügung.

Wir freuen uns auf gemeinsame Tage der Ruhe, Besinnung und Begegnung – mitten in der wunderschönen Landschaft der Schwäbischen Alb.

Herzliche Einladung!

Ihr / Euer Pastor Tobias Knöllner



TERMINE

# GOTTESDIENSTPLAN



Datum und Gottesdienst	Uhrzeit
30. November 2025 - 1. Advent Gottesdienst, Pastor Lage St. Nicolai Kirche - Mölln	10 Uhr
30. November 2025 - 1. Advent Gottesdienst, Präd. Lemke Marienkapelle Schretstaken	16 Uhr
5. Dezember 2025 - Taizé Gottesdienst (A) Präd. Lemke & Team Pfarrscheune Breitenfelde	20 Uhr
7. Dezember 2025 - 2. Advent Gottesdienst Pastorin Rath mit KiTa St. Anna Kirche Niendorf	10 Uhr
7. Dezember 2025 - 2. Advent Plattdeutscher Gottesdienst, Pastor Andresen Kapelle Tramm	10 Uhr
7. Dezember 2025 - 2. Advent Abendmahlgottesdienst, Pastorin Lage St. Nicolai Kirche - Mölln	10 Uhr
14. Dezember 2025 - 3. Advent Vorstellung Jugendgottesdienst mit Pastor Stamer und Teamern. Begrüßung von Jessica Krass, der neuen Diakonin St. Nicolai Kirche - Mölln	10 Uhr
21. Dezember 2025 - 4. Advent Gottesdienst, Lektorinnen Stamer u. Blaack-Hennies Pfarrscheune Breitenfelde	10 Uhr
21. Dezember 2025 - 4. Advent Gottesdienst, Pastorin Nagel St. Nicolai Kirche - Mölln	10 Uhr

Datum und Gottesdienst	Uhrzeit
24. Dezember 2025 / Heiligabend / Kirchengemeinde Breitenfelde Kapelle Tramm - Pastor Knöller mit Posaunenchor Dorfplatz Borstorf - Präd. Lemke	14:30 Uhr 15 Uhr
Kirche Breitenfelde - Diak. Brüggmann mit Krippenspiel DGH Bälau - Pastorin Rath	15:30 Uhr 15:30 Uhr
DHG Woltersdorf - Pastor Knöller	16 Uhr
DGH Alt-Mölln - Präd. Lemke	16:30 Uhr
Marienkapelle Schretstaken - Pastorin Rath	17 Uhr
Kirche Breitenfelde - Pastor Knöller mit Chor St. Anna Kirche Niendorf Christmette - Pastorin Rath	17:30 Uhr 23 Uhr
24. Dezember 2025 / Heiligabend /Kirchengemeinde Mölln Alter Friedhof - Pastoren Lage mit dem Posaunenchor Mölln	13 Uhr
St. Nicolai Kirche - Pastorin Nagel mit Kinderchor Heilig Geist Kirche - Pastor Lage mit Kirchenband St. Nicolai Kirche - Pastor Stamer Heilig Geist Kirche - Pastor Lage mit Kirchenband St. Nicolai Kirche - Pastor Stamer St. Nicolai Kirche - Pastorin Lage mit Nicolai-Chor	14 Uhr 14:30 Uhr 16 Uhr 16 Uhr 17:30 Uhr 23 Uhr
25. Dezember 2025 - 1. Weihnachtsfeiertag Abendmahlgottesdienst, Pastorin Nagel Heilig Geist Kirche Mölln	10 Uhr
26. Dezember 2025 - 2. Weihnachtsfeiertag Gottesdienst, Pastor Stamer Heilig Geist Kirche Mölln	11 Uhr
26. Dezember 2025 - 2. Weihnachtsfeiertag Abendmahlgottesdienst mit Wunschlieder-Singen, Pastor Knöller Kirche Breitenfelde	16 Uhr
31. Dezember 2025 - Altjahrsabend Gottesdienst, Pastor Lage Heilig Geist Kirche Mölln	16 Uhr
31. Dezember 2025 - Altjahrsabend Abendmahlgottesdienst, Pastorin Rath St. Anna Kirche Niendorf	17 Uhr



## GEMEINDELEBEN

### KINDER UND FAMILIE BIBELERLEBNISTAG 21.02.2026

Für Kinder ab 5 Jahren veranstalten wir von 9:30 Uhr - 13:30 Uhr unseren bunten Bibelerlebnistag in der Pfarrscheune Breitenfelde. Geschichten, Lieder Spiele Basteln, gemeinsam Essen und Spaß haben!

Info und Kontakt:

Diakonin Andrea Brüggmann

a.brueggmann@kg-breitenfelde.de

Tel.: 0162-1363955



## GEMEINDELEBEN

### KINDER UND FAMILIE

#### Kinderbibelwoche: "Freunde fürs Leben - Jonathan & David"

Ein Angebot der Kirchengemeinden Breitenfelde, Gudow und Mölln



Liebe Kinder der Klassen 1-6,

Vom **7.-10. April 2026**, das ist in der letzten Osterferienwoche, wollen wir gemeinsam eine tolle Zeit erleben. Wir treffen uns an den ersten drei Tagen von **9:00-14:00 Uhr im Heilig-Geist-Zentrum in Mölln**. Am Freitag treffen wir uns in der **Pfarrscheune in Breitenfelde** und **enden um 13:30 Uhr mit einem Abschlussgottesdienst in der Breitenfelder Kirche**, zu dem auch deine Familie herzlich eingeladen ist.

Wir werden singen, spielen, basteln, gemeinsam zu Mittag essen und natürlich einer Geschichte aus der Bibel etwas genauer auf den Grund gehen. In diesem Jahr lernen wir die beiden besten Freunde Jonathan und David kennen. Sie sind sich eigentlich grundverschieden. Der eine ein echter Prinz, der andere ein Hirtenjunge. Aber Freundschaft kennt keine Grenzen! Was die beiden für spannende Abenteuer erleben - davon wollen wir euch erzählen!

Wenn du Lust bekommen hast, dann melde dich schnell an, es sind nur begrenzt Plätze vorhanden. Einfach den Abschnitt unter diesem Infozettel ausschneiden und per Email oder Post an das Kirchenbüro in Mölln schicken. **Anmeldeschluss ist der 24. März 2026**. Dann bekommen alle, die sich angemeldet haben, noch genauere Infos per Post/Email. Die Kosten für Verpflegung und Material betragen voraus. 15€ (ab dem 2. Kind 10€) und sind am ersten Tag in bar mitzubringen.

Das Team aus Pastorin Franziska Nagel, Pastorin Jennifer Rath, Diakonin Andrea Brüggmann und den Teamer:innen unserer Kirchengemeinden freut sich sehr auf Dich!

#### Verbindliche Anmeldung für die Kinderbibelwoche

Bitte per Mail ([fuhrmann@kg-moelln.de](mailto:fuhrmann@kg-moelln.de)) oder per Post (Jochim-Polleyn-Platz 9, 23879 Mölln) anmelden

Hiermit melde ich meine Tochter / meinen Sohn \_\_\_\_\_  
für die Kinderbibelwoche vom 7.-10.4.2026 in Mölln/Breitenfelde an.

Adresse:

Email:

Alter:

Telefon:

Klasse:

Essensunverträglichkeiten und/oder Besonderheiten:

Datum, Ort

Unterschrift Erziehungsberechtigte:r

## GEMEINDELEBEN

# KIRCHENMUSIK

## ADVENTSBLASEN DES POSAUNENCHORS BREITENFELDE

In bewährte Tradition zieht der Breitenfelder Posaunenchor auch in diesem Jahr über die Dörfer und stimmt auf die Adventszeit ein. Das Adventsblasen findet am Sonnabend den 29. November 2025 statt.

### Der Fahrplan:



15:00 Uhr Tramm (Kirche)  
15:25 Uhr Hornbek (Feuerwehr)  
15:45 Uhr Woltersdorf (Kirche)  
16:15 Uhr Niendorf/St. (DGH)  
16:35 Uhr Breitenfelde (Kirche)  
16:55 Uhr Neuenlande  
17:15 Uhr Borstorf (Dorfteich)  
17:40 Uhr Bälau (Seniorenheim)  
18:15 Uhr Alt-Mölln (DGH)

## TRADITIONELLE LICHTERKIRCHE - 14.12.2025

Die Kirchengemeinde Mölln lädt herzlich am **3. Adventssonntag** zur traditionellen Lichterkirche ein – einem adventlichen Nachmittag voller Musik, Licht und singender Gemeinschaft. In der stimmungsvoll beleuchteten Kirche sind Große und Kleine willkommen, gemeinsam die schönsten Advents- und Weihnachtslieder zu singen.

Musikalisch begleitet werden die Besucherinnen und Besucher der Lichterkirche vom Posaunenchor unter der Leitung von Andrea Battige. Susanne Bornholdt entlockt unserer großen Scherer-Bünting-Flentrop-Orgel festliche Klänge, die die Herzen berühren, sondern auch die Kinder des Möllner Kinderchores. Freuen Sie sich auf bekannte Melodien und viele weitere liebe alte oder neue Advents- und Weihnachtslieder, die zum Lauschen oder Mitsingen einladen.

**Datum: Sonntag, 14.12.2025, 16:00 Uhr**

### Veranstaltungsort:

St. Nicolai-Kirche

Am Markt 10, 23879 Mölln

Eintritt: Eintritt frei – Spenden für die Kirchenmusik sind herzlich willkommen.



## JAHRESAUSKLANG: SILVESTER-ORGELKONZERT

Am **31. Dezember** laden wir herzlich zum traditionellen **Silvester-Orgelkonzert** in die Möllner St. Nicolai-Kirche ein. Tauchen Sie ein in die ganze Klangpracht unserer Scherer-Bünting-Flentrop-Orgel und erleben zugleich Ihren eigenen Jahresrückblick. Es erwartet Sie ein Programm aus festlichen und meditativen Orgelwerken, das hoffentlich die besondere Stimmung des Silvesterabends einfangen kann. In unruhigen Zeiten erklingen Pfeifen, deren Älteste von 1436, 1555 und „jünger“ sind und viel erlebt haben. So könnte ein Moment zum Innehalten und der Hoffnung entstehen, wenn die Klänge der historischen Orgel zum **gemeinsamen Singen** einladen. Werden Sie Teil unserer musikalischen Gemeinschaft und lassen vertrauensvoll das alte Jahr gemeinsam ausklingen:

in Vorfreude auf das Kommende.

Tipp: Einige Fleece Decken sind vorhanden. Heißer Tee wird gereicht.

Wenn Sie Ihre eigene Wärmflasche oder ein Heizkissen mitbringen, erhöht es sicherlich den Konzertgenuss.



## GEMEINDELEBEN

# KIRCHENMUSIK

## WEIHNACHTSORATORIUM ZUM MITSINGEN

Eine Aumühler Weihnachtstradition wandert nach Gudow: das WEIHNACHTSORATORIUM ZUM MITSINGEN. Zum Mitsingen eingeladen sind all jene, die das Werk irgendwann einmal einstudiert haben oder sich im Zuge der Vorbereitung auf diesen Tag intensiv mit der Musik auseinander gesetzt und geübt haben. So wird die reine Musizierfreude an und mit diesem Stück im Vordergrund stehen. Im Orchester werden Jugendliche und Semiprofis unter Anleitung erfahrener Musikerkolleg:innen mitwirken.

**Wer Interesse am Mitsingen hat, sollte sich per Mail [sbornholdt@kirche-ll.de](mailto:sbornholdt@kirche-ll.de) unter Angabe der Stimmgruppe anmelden.**



Die Anmeldung beinhaltet die verbindliche Teilnahme an folgenden Proben Terminen:

- **Sonntag, 4. Januar - 12:00 – 17:00 Uhr,** Polleyn-Zentrum, Jochim-Polleyn-Platz 9, 23879 Mölln, regionale Chorprobe
- **Samstag, 10. Januar** - Generalprobe mit Orchester (vorr. bis max 16 Uhr), ebenfalls im Polleyn-Zentrum
- **Sonntag, 11. Januar - 13:30 Uhr** Stell- und Anspielprobe in Gudow
- **15:00 Uhr Gottesdienst mit Weihnachtsoratorium Kantaten 1+3+6**

Hörende unseres Weihnachtsoratoriums finden auf den hinteren Bankreihen Platz und sind sowohl im Kirchenschiff als auch auf der Empore mitten drin im musikalischen Geschehen. Im Anschluss gibt es ein fröhliches Beisammensein für alle beim mitgebrachten Buffet in der Pfarrscheune.

Susanne Bornholdt

## DIE STERNSINGER KOMMEN

### Ökumenische Sternsingeraktion am 10. Januar

Als heilige Drei Könige verkleidet ziehen Kinder und Jugendliche auch 2026 wieder singend von Haus zu Haus, tragen den Weihnachtssegens in die Häuser der Menschen und sammeln für die Kinder in Not. Ganz ökumenisch sind Kinder aus den Kirchengemeinden Mölln, Breitenfelde und der Heilig Kreuz – Gemeinde, Mölln unterwegs. Die diesjährigen Sternsinger-Aktion steht unter dem Motto: „Schule statt Fabrik – Sternsingen gegen Kinderarbeit“. Wenn aufgrund dieses Artikels noch Kinder und Jugendliche mitmachen wollen, freuen wir uns – auch über Erwachsene zum Begleiten der Gruppen.

### Unsere Termine sind wie folgt:

- Samstag, 29.11., 10:00 - 13:00 Uhr, Gemeindehaus der katholischen Gemeinde, Hemschört 34, Mölln
- Dienstag, 06.01., 16:30 Uhr Probe. Anschließend feiern wir um 18:00 Uhr eine ökumenische Andacht in der katholischen Kirche mit Aussendung der Sternsinger.
- Samstag, 10.01., 9:00 – 16:00 Uhr Sternsingen

Wer besucht werden will, sollte sich bis zum 10.12. bei Waltraud Becker melden. Am besten, Sie senden eine E-Mail mit Ihrer Adresse und Telefonnummer an Waltraud Becker [w.becker@sankt-ansverus.de](mailto:w.becker@sankt-ansverus.de) (Tel. 04542-843663) Susanne Bornholdt, Jennifer Rath und Waltraud Becker



## GEMEINDELEBEN

# KIRCHENMUSIK

### ... DER ORGEL ZUM SEGEN

**Samstag, 21. Februar, 14:30 – 18:30 Uhr**



Der Orgelbauverein lädt zu einem Benefiznachmittag in die Räumlichkeiten der Stiftung Herzogtum Lauenburg ein: Kurzkonzerte, Aufbau der Doe-Orgel, Aktionen, Essen und Trinken

**14:30 Aufbau der Doe-Orgel**

**15:15 Kurzkonzert „von Flöten und Tasten“: Hartmut Ledeboer und Susanne Bornholdt**

**15:45 Aufbau der Doe-Orgel**

**16:30 Kurzkonzert „begleitet von Flöten und Tasten“: Möllner Kinderchor und Spatzen, Hartmut Ledeboer und Susanne Bornholdt**

**17:00 Aufbau der Doe-Orgel**

**17:45 Kurzkonzert „von Flöten und Tasten“: Hartmut Ledeboer und Susanne Bornholdt**

**Hintergrund:** Viele Jahre haben die Mitglieder des Orgelbauvereins St. Nicolai zu Mölln e.V. die Restaurierung der Scherer-Bünting-Orgel durch die Firma Flentrop betreut. Seit Mai 2022 klingt die vollständig restaurierte Orgel und damit lebendige Klanggeschichte: Die Möllner Orgel verfügt über den größten Bestand an historischen Pfeifen des Orgelmeisters Jacob Scherer (1558). Mit ihnen erklingen kostbare Pfeifen der gotischen Vorgängerorgel von 1436.

Der Erlös des Benefiznachmittags soll das verbliebene Finanzierungsdefizit aus dieser umfangreichen und wegweisenden Restaurierung (2018-2022) dezimieren.

#### Was ist eine Doe-Orgel?

Diese kleine, mobile Orgel wurde speziell entwickelt, um die Funktionsweise einer Orgel kennenzulernen. Der Aufbau des Bausatzes mit über 120 Einzelteilen, bestehend aus Orgelpfeifen, Tasten, Windlade, Balg, Rahmen und weiteren mechanischen Teilen, dauert in einer kleinen Gruppe ca. 40 Minuten. Geeignet für Menschen ab 7 Jahren genauso wie für Erwachsene, die immer schon wissen wollten, wie eine Orgel funktioniert. Der Name „Doe“ stammt vom niederländischen Wort „doen“ = „tun“ oder „machen“.

Stiftung Herzogtum Lauenburg  
Hauptstraße 150, 23879 Mölln  
Stadthauptmannshof

## EINLADUNG ZUR ORGELSTUDIENREISE NACH NORD-HOLLAND

**Sonntag, 5.7. – Donnerstag, 9.7.2025**

Alle Musikfreundinnen und Musikfreunde laden herzlich ein zu einer besonderen Studienreise nach Nordholland ein, die ganz im Zeichen der faszinierenden Klangwelt von Orgeln steht. Wir entdecken historische Instrumente und beeindruckende Kirchenräume und sind von Carillon-Klängen, der reichen niederländischen Glockenspieltradition, umgeben. Auf dem Programm stehen Besuche bedeutender Orgeln in Alkmaar, Amsterdam, Enkhuizen und Umgebung. Die Reise richtet sich an alle, die sich für Orgelmusik, Kirchenräume und die kulturelle Vielfalt Nordhollands begeistern.

**Die Anzahl der Teilnehmenden ist auf 30 begrenzt.**

**Anmeldung und weitere Informationen:**

Susanne Bornholdt  
sbornholdt@kirche-ll.de



## GEMEINDELEBEN

# REERDIGUNGEN IN MÖLLN – EIN MUSTERBEISPIEL FÜR EINE VERTRAUENSVOLLE ZUSAMMENARBEIT

Mölln nimmt im Bereich der sogenannten „Reerdigung“ eine bundesweit einmalige Vorreiterrolle ein. Als Pilotort für diese neue, umweltfreundliche Bestattungsform wurde hier im Jahr 2022 auf dem Alten Friedhof die erste reerdigte Person in Europa beigesetzt. Aus dem einzelnen Grab ist inzwischen ein kleines, liebevoll gepflegtes Grabfeld entstanden, das zunehmend Aufmerksamkeit findet – sowohl innerhalb der Stadt als auch von Besucherinnen und Besuchern aus ganz Deutschland.

Auch auf dem Neuen Friedhof in Mölln gibt es einen besonderen Bezug zur Reerdigung. Die dortige, nicht mehr genutzte Friedhofskapelle wurde an die Firma Circulum Vitae GmbH vermietet. Das Unternehmen hat die Kapelle zu einem „Alvarium“ umgestaltet und hier vier sogenannte Kokons installiert. Diese dienen als zentrale Stationen für den Reerdigungsprozess. Nachdem sich die Zusammenarbeit als tragfähig und zukunftsorientiert erwiesen hat, steht nun eine Verlängerung des Mietvertrages zwischen der Kirchengemeinde und der Firma unmittelbar bevor.

#### Hintergrund zur Reerdigung

Die Reerdigung, international auch als „Natural Organic Reduction“ bekannt, ist eine Bestattungsform, bei welcher der Körper in einem biologisch kontrollierten Prozess innerhalb weniger Wochen zu nährstoffreicher Erde umgewandelt wird. Dieser Vorgang findet in speziell entwickelten Behältnissen – den Kokons – statt und kommt ohne chemische Zusätze aus. Vor allem in den USA und in Australien gilt die Reerdigung als ökologisch sinnvolle Alternative zur klassischen Erdbestattung oder Kremation. Sie reduziert den CO<sub>2</sub>-Ausstoß und trägt zur Rück-

führung von organischer Substanz in natürliche Kreisläufe bei.

Die Reerdigung nimmt mit der Nachhaltigkeitsidee den christlichen Gedanken der Bewahrung der Schöpfung auf. Sie knüpft an die Bestattungsformel „Von der Erde bist Du genommen. Zu Erde wirst Du werden. Aus der Erde wirst Du auferstehen zum ewigen Leben“.

#### Ein Blick in die Zukunft

Mit der Verlängerung der Kooperation zwischen der Kirchengemeinde Mölln und Circulum Vitae soll die Reerdigung langfristig in Mölln etabliert werden. Das wachsende Grabfeld auf dem Alten Friedhof und die professionelle Ausstattung im Alvarium verdeutlichen, dass sich diese neue Form des Abschieds sowohl würdevoll als auch nachhaltig gestalten lässt.

Mölln bleibt damit ein Ort, der Tradition und Innovation im Bestattungswesen auf besondere Weise verbindet – und zugleich einen Beitrag zu einer umweltfreundlicheren Zukunft leistet.

„Die Reerdigung eröffnet uns auf den Möllner Friedhöfen die Möglichkeit, Abschied ganz im Einklang mit der Natur zu nehmen. Wir sind dankbar, mit diesem Projekt einen würdigen und ökologisch verantwortungsvollen Weg für die letzte Ruhe mitgestalten zu dürfen. Die positive Resonanz zeigt: Hier entsteht eine neue Beisetzungsform, die für viele Menschen Hoffnung und Trost bedeutet“, so der Leiter der Möllner Friedhöfe, Johannes Stettner Mölln, 06.10.2025 Johannes Stettner



## „SCHÖN WARS!“ RÜCKBLICK ANSGARKREUZ DER NORDKIRCHE 21. SEPTEMBER 2025 - FÜR FRAUKE WEISSLEDER



## VORFREUDE AUF KOMMENDES

Ich danke allen, die zu dem freundlichen Empfang in allen 3 Kirchengemeinden beigetragen und mich in meinen ersten Monaten als regionale Kirchenmusikerin bestärkt haben. So wird mir auch der Kantatengottesdienst am 19. Oktober in bester Erinnerung bleiben!

Ich freue mich auf Gottesdienste, Konzerte und Veranstaltungen, auf die in dieser Ausgabe hingewiesen wird. Darüber hinaus sind eine Kirchen- wie eine Pilgertour mit dem Frauenwerk am Samstag, 4. Juli in Planung, sommerliche Konzerte und wöchentliche (Kurz-) Formate, ein Emmaus-Spaziergang am Ostermontag oder ein großes Chortreffen am Sonntag, 6. September im Möllner Kurpark in Planung. Gespannt bin ich auch auf die Zusammenarbeit mit der Partnerstadt Hagenow und ihrem dortigen Kirchenmusiker: gemeinsam werden wir in 2 Konzerten am 10. / 11.10. Mozarts Requiem und eine Psalmvertonung eines Mecklenburger Komponisten auf-führen.

Ihre / Eure Susanne Bornholdt



## „SCHÖN WARS!“ RÜCKBLICK FAMILIENFREIZEIT 2025

Dreilützow ist immer eine Reise wert und wer dabei war, wird es bestätigen: Das Haus, der Garten und die wunderbaren kreativen Möglichkeiten entwickeln hier eine ganz eigene Dynamik.

Große und Kleine sind gleichermaßen begeistert und erfüllt. Die kleine Schnecke Frieda hat mit Abraham viel erlebt: wir haben gehört, gesungen, gebastelt, Zeit gehabt und dabei immer wieder erkannt, dass Gott den Weg mit uns geht und Vertrauen sich lohnt. Denn Gott ist treu!



Schal an der Laterne, Fußball, Nikolaus, Segelboot, Flamingo

## ANZEIGEN

- Begleitung Spaziergang, Arztbesuch, Einkäufe  
 - Unterstützung bei alltäglichen Dingen (keine Pflege)  
 - Unterhaltung zuhause oder im Pflegeheim  
 - Gesellschaftsspiele, vorlesen, basteln

**www.betreuung-rz.de**

Kirsten Hohenwald  
 23881 Breitenfelde  
 Telefon: 04542 / 90091972  
 E-Mail: info@betreuung-rz.de




**BETREUUNG-RZ**

Kirsten Hohenwald  
Betreuungskraft nach §§ 43b, 53c SGB XI

**ELEKTRO-BÖGE**



*für Sie vor Ort*

**Bundesstr. 9 ⚡ 23881 Breitenfelde**  
**Büro: 04542/2512**  
**info@elektro-boege.de ⚡ www.elektro-boege.de**

**VAHSHOLZ**

BAUGESCHÄFT - MEISTERBETRIEB

Planung & Beratung - Individuelle Ausführung  
 Maurerarbeiten, Betonarbeiten und Abdichtungsarbeiten  
 Sprechen Sie uns an und profitieren Sie von unserer langjährigen Erfahrung!

21516 Tramm · Kankelauer Weg 2  
 vahsholz@vahsholz.de  
 Tel. 0 41 56 - 81 11 41 www.vahsholz.de



**TagesINSEL**



Tagsüber

- fürsorgliche Begleitung
- professionelle Betreuung
- erlebte Gemeinschaft

TagesINSEL Hospiz Nordkreis Herzogtum Lauenburg gGmbH  
 (04542) 97 65 -700 | Fax -701 | info@tagesinsel-moelln.de  
 Wasserkrüger Weg 7 | 23879 Mölln | www.tagesinsel-moelln.de  
 Spendenkonto: Raiffeisenbank RZ, IBAN: DE95 2019 0109 0012 9204 80



## ANZEIGEN

**Sie haben die Immobilie, ich kümmere mich darum!**



**Mietverwaltung**

- persönlich
- kompetent
- flexibel

Annika Erpel | Dorfstraße 10 | 23881 Niendorf  
 Tel.: 04156 - 6644966 | Mo, Di und Do 9 - 14 Uhr  
 info@erpel-verwaltung.de  
 www.erpel-verwaltung.de

*Erpel Immobilienverwaltung*



**MEIKEL ENDER**

GARTEN-  
LANDSCHAFTSBAU



Meikel Ender  
 Garten- u. Landschaftsbau  
 Stecknitztal 14, 23881 Alt Mölln  
 Tel.: 04542 - 9769914  
 kontakt@galabau-ender.de

Unsere Herzen schlagen für den Garten- und Landschaftsbau und genau deswegen lassen wir Ihre Gartenträume wahr werden. Mit Ihren Wünschen und unserem Können, planen wir gemeinsam und gestalten Ihr Vorhaben professionell um.



WILLKOMMEN BEI  
**ELEKTRO Bebensee**  
 IHREM MEISTERBETRIEB SEIT 1950

Tel: 04542 - 5595  
 Fax: 04156 - 820586  
 info@elektro-bebensee.de  
 www.elektro-bebensee.de

Elektro Bebensee | Energie- u. Gebäudetechnik | Schlagweg 2 | 23881 Niendorf/St.

# ANZEIGEN

**STEINMETZBETRIEB**  
**Michael Schaffrahn e.K.**  
 NATURSTEIN GRABMAL BESCHRIFTUNG  
 GUDOWER WEG 11, 23879 MÖLLN, TEL. 0 45 42 - 82 31 88  
[www.steinmetz-moelln.de](http://www.steinmetz-moelln.de)



## Kraft zum Leben schöpfen

**Gemeinsam für Wasser, Ernährungssicherung und Klimagerechtigkeit**  
**67./68. Aktion Brot für die Welt**

Ohne Wasser gibt es kein Leben: Wasser, Ernährungssicherheit und eine gesunde Entwicklung sind untrennbar miteinander verbunden. Wasser gehört zum täglichen Brot. Es ist ein öffentliches, kostbares, aber endliches Gut. Selbst hierzulande haben uns zunehmende Hitzewellen, Dürren und Flutschäden gezeigt, wie verwundbar wir sind. Die Länder des Globalen Südens, die selbst nur wenig zur

Verursachung dieser Krisen beigetragen haben, sind noch ungleich stärker davon betroffen. Dennoch gibt es Anlass zur Hoffnung: Unsere Partnerorganisationen entwickeln Zukunftsmodelle, die sich für die Menschen klug an geänderte Verhältnisse anpassen. Wir können sie dabei unterstützen. Lassen Sie uns zusammen Wege finden, eine gute Zukunft für alle zu gestalten.

### Unterstützen Sie uns!

Spendenkonto Bank für Kirche und Diakonie  
 IBAN: DE 10 1006 1006 0500 5005 00  
 BIC: GENODED1KDB



Sie können auch online spenden:  
[www.brot-fuer-die-welt.de/spende](http://www.brot-fuer-die-welt.de/spende)

Mitglied der  
**actalliance**

**Brot**  
 für die Welt

# ANZEIGEN

## Niendorfer Hofeis

### Eismanufaktur - Das regionale Eis

Unser Eis wird natürlich ausschließlich aus unserer Milch produziert, glutenfrei und unsere Sorbets sind alle vegan.

#### Öffnungszeiten:

März je nach Witterung | April - Oktober | Sa. 13:00 - 17:00 Uhr | So. 13:00 - 17:00 Uhr

Nov., Dez. | So. 15:00 - 17:00 Uhr | Januar und Februar geschlossen

Ab Hof gibt es nicht nur Kugleis, sondern auch Becher mit 125 ml oder 500 ml zum Mitnehmen!



GERN STATTEN WIR IHRE  
 FEIERLICHKEITEN  
 MIT  
 UNSEREN TISCHVITRINEN ODER  
 UNSEREM EISWAGEN AUS

Dorfstraße 58 | 23881 Niendorf/St. | 04156 8479987 | [www.niendorfer-hofeis.de](http://www.niendorfer-hofeis.de) | [info@niendorfer-hofeis.de](mailto:info@niendorfer-hofeis.de) | [f Niendorfer Hofeis](https://www.facebook.com/NiendorferHofeis)

**- Alles im grünen Bereich -**  
**Gartenservice André Meins**  
 Rawisch 24 | 21493 Schretstaken  
 04156 7565 | 0173 9769189  
[andre.meins@web.de](mailto:andre.meins@web.de)

**Unsere Leistungen:**  
 Grabpflege  
 Hecken- u. Strauchschnitt  
 Gartengestaltung  
 Pflasterarbeiten  
 Zaunarbeiten  
 Teichpflege  
 uvm.

Sie haben kein "grünes Händchen" oder einfach zu wenig Zeit! Möchten aber Ihren gepflegten Garten genießen? Dann überlassen Sie das ruhig uns! Wir hegen und pflegen Ihren Garten. Selbstverständlich können Sie sich bei uns auf die sorgfältige Ausführung aller vereinbarten Arbeiten verlassen. Die Zufriedenheit unserer Kunden steht bei uns an erster Stelle.

**Musik für alle  
 Gelegenheiten**

Hans Schmaljohann, Bälau  
 Tel.: 04542 / 98 64 003  
 Handy: 0171 / 869 24 50  
 Email: [hans-schmaljohann@web.de](mailto:hans-schmaljohann@web.de)

# FREUD UND LEID

## AMTSHANDLUNGEN

### Getauft wurde:

10.08.2025	Benno Beuck	Breitenfelde
24.08.2025	Henriette Schmitt	Breitenfelde
05.09.2025	Carolina Marie Reimann	Breitenfelde
21.09.2025	Jaron und Marlon Bottke	Talkau
28.09.2025	Martha Edler	Niendorf/St.
04.10.2025	Lasse Steinbrenner	Schretstaken

### Getraut wurde:

16.08.2025	Malte Pemöller und Adrienne Pemöller, geb. Mattern	Breitenfelde
16.08.2025	Dominik Jürs und Donata Jürs, geb. Potthoff	Niendorf/St.
22.08.2025	Fabian Maeder und Shanice Maeder, geb. Sonnenberg	Breitenfelde
05.09.2025	Oliver Sebastian Reimann und Kristina Reimann, geb. Balewski	Geesthacht
06.09.2025	Christian Siemers und Svenja Siemers, geb. Dittrich	Woltersdorf
24.10.2025	Hinnerk Bruhn und Nadine Bruhn, geb. Jung	Breitenfelde

### Christl. Bestattet wurden:

03.07.2025	Elsbeth Janke, geb. Borchmann (99)	Breitenfelde
10.07.2025	Harald Christian Seltsmann (77)	Hamburg
01.08.2025	Uwe Röhrs (84)	Woltersdorf
22.08.2025	Lisa Greßmann, geb. Lewitz (89)	Breitenfelde
16.09.205	Günter Böckmann (72)	Hornbek
18.09.2025	Wanda Braatz, geb. Bischoff (88)	Breitenfelde
19.09.2025	Ebba Bütow, geb. von der Heide (91)	Breitenfelde



*Online-Service*

## ERINNERUNGEN TEILEN

Auf [www.bestattungshaus-dunkel.de](http://www.bestattungshaus-dunkel.de)

[www.bestattungshaus-dunkel.de](http://www.bestattungshaus-dunkel.de)

04542 2789

Mühlenstraße 20-21

23879 Mölln



**DUNKEL & SOHN**

BESTATTUNGSHAUS

[info@bestattungshaus-dunkel.de](mailto:info@bestattungshaus-dunkel.de)

04541 8949320

Große Wallstraße 9

23909 Ratzeburg

## SO ERREICHEN SIE UNS:

### Kirchengemeinde Breitenfelde

#### Pastorenteam:

**Pastorin Jennifer Rath** | Tel.: 04156 7733 | [j.rath@kg-breitenfelde.de](mailto:j.rath@kg-breitenfelde.de)

**Pastor Tobias Knöller** | Tel.: 0173 1725818 | [t.knoeller@kg-breitenfelde.de](mailto:t.knoeller@kg-breitenfelde.de)

#### Kirchenbüro

Dorfstraße 26, 23881 Breitenfelde, Tel.: 04542 2421

Frau **Brita Thomsen** | [kirchenbuero@kg-breitenfelde.de](mailto:kirchenbuero@kg-breitenfelde.de)

Frau **Kerstin Ritsch** | [kirchenbuero2@kg-breitenfelde.de](mailto:kirchenbuero2@kg-breitenfelde.de)

#### Öffnungszeiten:

**Mo, Do 9:00 - 12:00 Uhr, Mi von 16:00 - 18:00 Uhr**

**dienstags und freitags geschlossen!**

#### Arbeit mit Kindern u. Familien:

**Diak. Andrea Brüggmann** | Tel.: 0162 1363955 | [a.brueggmann@kg-breitenfelde.de](mailto:a.brueggmann@kg-breitenfelde.de)

#### Kindertagesstätten (KiTas)

**KiTa Zwergenscheune | Waldgruppe Bälau | Alt-Mölln** | Tel.: 04542 1421

Leiterin: Frau **Jannett Keller** | [zwergenscheune@kg-breitenfelde.de](mailto:zwergenscheune@kg-breitenfelde.de)

**KiTa Wiesenblick Breitenfelde** | Tel.: 04542 830903

Leiterin: Frau **Christina Strauch** | [wiesenblick@kg-breitenfelde.de](mailto:wiesenblick@kg-breitenfelde.de)

**KiTa St. Anna Niendorf/St.** | Tel.: 04156 7401

Leiterin: Frau **Heike Weigel** | [stanna@kg-breitenfelde.de](mailto:stanna@kg-breitenfelde.de)

### Kirchengemeinde Mölln

#### Pastorenteam:

**Pastorin Franziska Nagel** | Tel.: 04542 3371 | [nagel@kg-moelln.de](mailto:nagel@kg-moelln.de)

**Pastorin Hilke Lage** | Tel.: 04542 856999 | [pastorin-lage@kg-moelln.de](mailto:pastorin-lage@kg-moelln.de)

**Pastor Matthias Lage** | Tel.: 04542 856998 | [pastor-lage@kg-moelln.de](mailto:pastor-lage@kg-moelln.de)

**Pastor Torben Stamer** | Tel.: 0157 81939079 | [stamer@kg-moelln.de](mailto:stamer@kg-moelln.de)

#### Kirchenbüro

Polleyn-Zentrum, Jochim-Pollyn-Platz 9, 23879 Mölln

Frau **Sybilke Lübcke** | Tel.: 04542 85688-14 | [verwaltung@kg-moelln.de](mailto:verwaltung@kg-moelln.de)

Frau **Nicole Fuhrmann** | Tel.: 04542 85688-15 | [fuhrmann@kg-moelln.de](mailto:fuhrmann@kg-moelln.de)

#### Öffnungszeiten:

**Mo, Di u. Fr 9:00 - 12:00 Uhr, Do von 14:30 - 16:30 Uhr (u. nach Vereinbarung)**

#### Kirchenmusik:

**KDM Susanne Bornholdt** | Tel.: 0176 19790383 | [sbornholdt@kirche-ll.de](mailto:sbornholdt@kirche-ll.de)

**Andrea Battige**, [battige@kg-moelln.de](mailto:battige@kg-moelln.de)

#### Raumvermietung:

**Jörg Fischer** | Tel.: 04542 85688-13 | [fischer@kg-moelln.de](mailto:fischer@kg-moelln.de)

#### Friedhofsverwaltung:

**Johannes Stettner** | Tel.: 04542 85688-12 | [friedhofsverwaltung@kg-moelln.de](mailto:friedhofsverwaltung@kg-moelln.de)

#### Jugendarbeit:

**Pastor Torben Stamer** | Tel.: 0157 81939079 | [stamer@kg-moelln.de](mailto:stamer@kg-moelln.de)

#### Familienzentrum:

**Ariane Hesse** | Tel.: 0151 65792474 | [familienzentrum@kg-moelln.de](mailto:familienzentrum@kg-moelln.de)

#### Kindertagesstätten:

**KiTa Polleyn** | Tel.: 04542 8383734

Leiterin: Frau **Bettina Schlisio** | [schlisio@kg-moelln.de](mailto:schlisio@kg-moelln.de)

**KiTa Martin Luther** | Tel.: 04542 836302

Leiterin: Frau **Martina Suhling** | [suhling@kg-moelln.de](mailto:suhling@kg-moelln.de)

### Redaktionsschluss / April | Mai | Juni | Juli 2026

**02. Februar 2026**



GBD

[www.blauer-engel.de/uz195](http://www.blauer-engel.de/uz195)

## IMPRESSUM

### Erscheinungsweise:

3 x jährlich, Auflage: 3.500 Stk.

Druck: Gemeindebriefdruckerei

### Herausgeber:

Ev.-Luth. Kirchengemeinden

Breitenfelde und Mölln

### Redaktion/Text:

Jennifer Rath

Tobias Knöller

Matthias Lage

Tanja Stamer

Barbara Hassold

Angela Lummert

### weitere Texte:

Susanne Bornholdt

Andrea Brüggmann

Jessica Krass

Hilke Lage

### Fotos:

Andrea u. Henning Brüggmann

Gemeindebrief Digital

Horst Diestel

Pieter Dijk (Rechte an Orgel in Alkmaar)

Matthias Helmhagen

Jessica Krass

Kirchenkreis Lübeck-Lauenburg

Kirchengemeinde Mölln

Tobias Knöller

Broder Feddersen

Nordkirche

Beate Schicker

Tanja Stamer

Johannes Stettner

Brita Thomsen

pixelio.de

Typorama

Weltgebetstag e.V.

### Grafik, Layout:

Brita Thomsen

[bt@thomsen-adwork.de](mailto:bt@thomsen-adwork.de)

### V.i.S.d.P.:

Pastorin Jennifer Rath





## UNSER BESTES FÜR IHR EINMALIGES EVENT:

- Diele mit altem Fachwerk
- Weinstube mit modern-traditionellem Charme
- Festsaal mit Bühne und Technik

Wir stehen Ihnen auch in der Planungsphase mit Rat und Tat zur Seite. Wo auch immer Sie feiern - fragen Sie uns! Wir machen Ihre Feier zu einem unvergesslichen Ereignis.

### TERMINE Dezember 2025

25. 12. WEIHNACHTSBÜFETT ab 12:00 Uhr

26. 12. WEIHNACHTSBÜFETT ab 12:00 Uhr

31. 12. SILVESTER ab 18:00 Uhr 4-Gänge-Menü,  
ab 21:00 Uhr Party mit DJ Jona

SAVE THE DATE 2026  
05. 04. OSTERBÜFETT

Rufen Sie uns an unter **0 45 42 - 83 60 67** oder schreiben Sie uns an [info@landhaus-rosalie.de](mailto:info@landhaus-rosalie.de). Vereinbaren Sie einen Termin - wir freuen uns über Ihren Besuch!

RESTAURANT & CATERING



IM LANDHAUS SIEMERS

Bitte beachten Sie unsere aktuellen Restaurant-Öffnungszeiten: [www.landhaus-rosalie.de](http://www.landhaus-rosalie.de)

Rosalie im Landhaus Siemers • Dorfstraße 21 • 23811 Breitenfelde  
Tel. + 49 - 45 42 - **83 60 67** • [info@landhaus-rosalie.de](mailto:info@landhaus-rosalie.de) • [www.landhaus-rosalie.de](http://www.landhaus-rosalie.de)